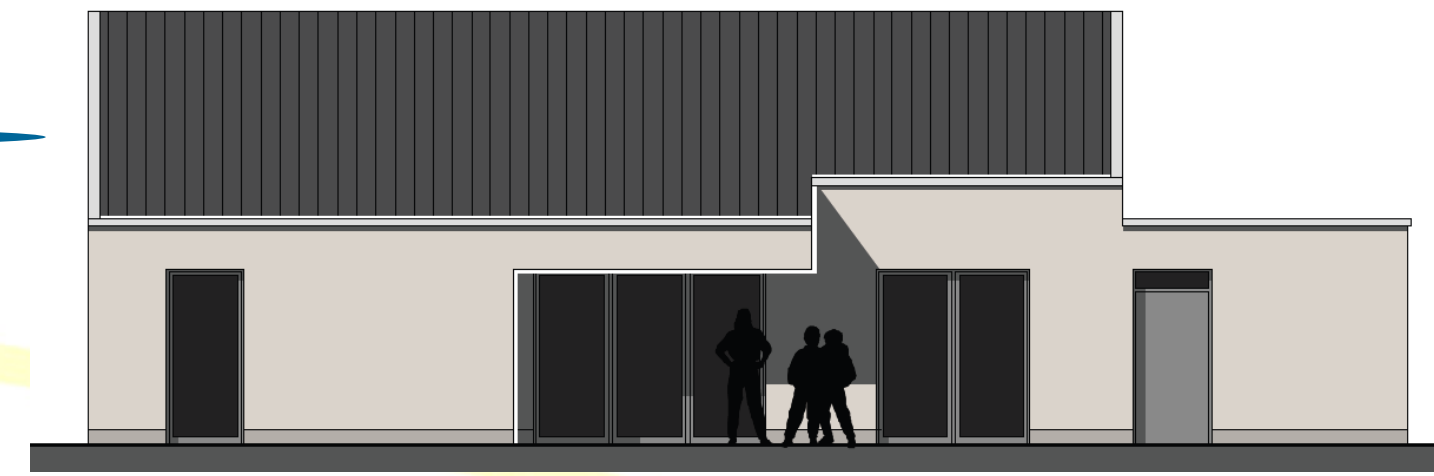


Das barrierefreie Einfamilienhaus



Eingangsansicht

- Zusätzliche Belichtung durch Fenster im Dach
- Alternative Terrasse vor der Küche möglich
- Überdachter und geschützter Hauseingang
- Direkt ins Haus durch die Garage



Gartenansicht

- Ausgang vom Abstellraum zum Garten
- Große Terrasse vor Wohn- und Schlafzimmer - teilüberdacht und geschützt

